

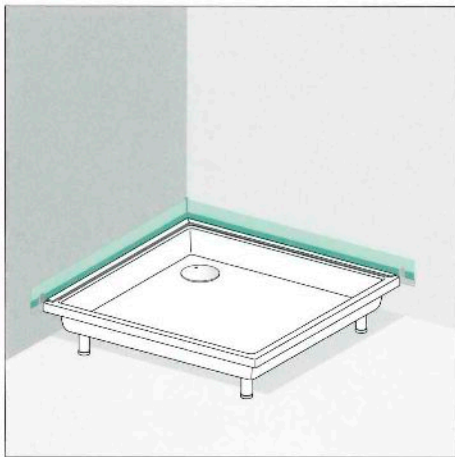
Diese Wanne wurde unter Verwendung eines **Wannendichtbandes** eingebaut!



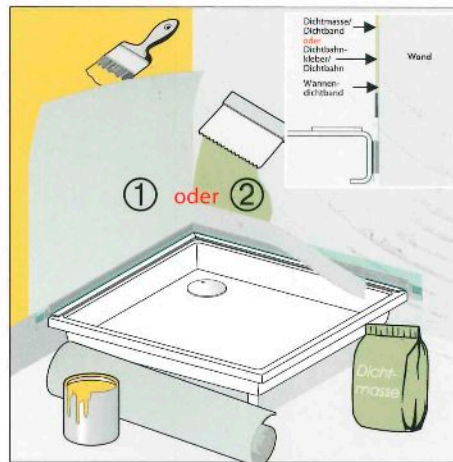
# ACHTUNG!

## Wichtiger Hinweis für den Fliesenleger

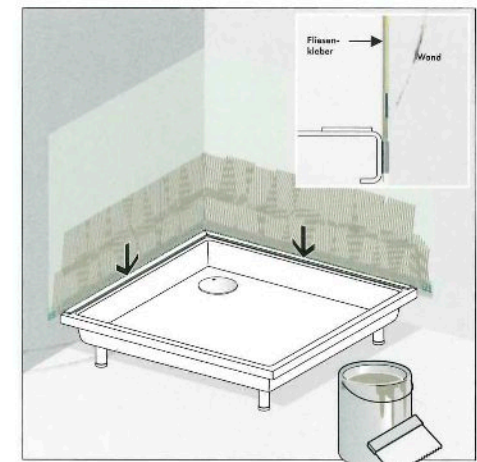
Das Wannendichtband muss komplett mit Fliesenkleber umschlossen sein.  
Vor Verfliesung Abdeckfolie von Kapillarschutzstreifen und -ecken entfernen!



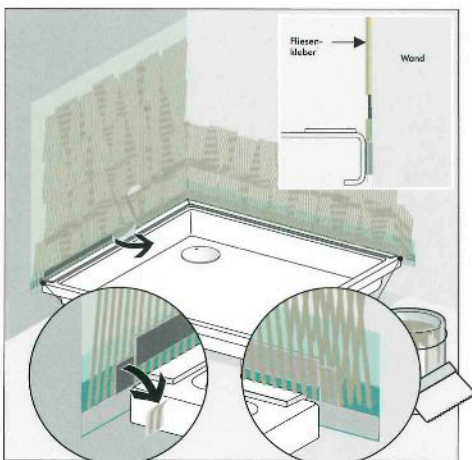
Wannendichtband =  
dauerhafte Fugenabdichtung



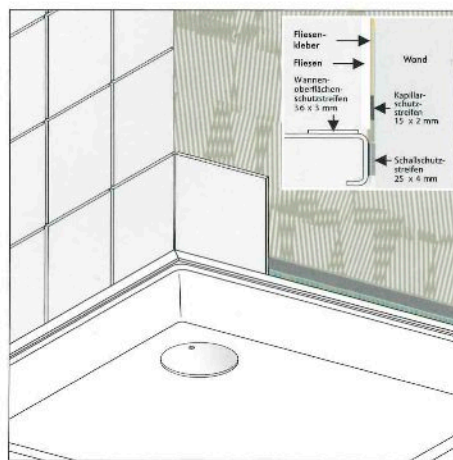
Wahlweise Dichtbahnkleber mit Dichtbahn (1) oder Dichtmasse mit Dichtband (2) aufbringen.



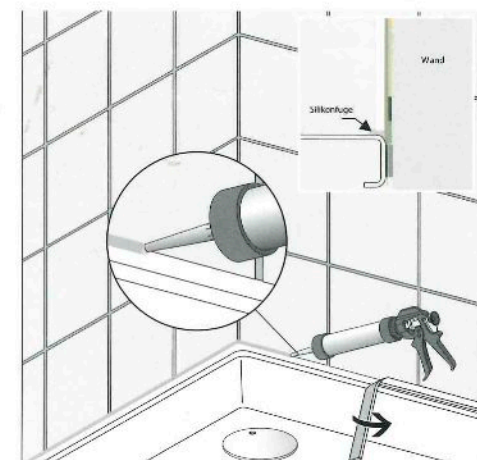
Fliesenkleber bis zum Wannenrand aufbringen.



Schutzfolie des Kapillarschutzstreifens und beider Kapillarabschlusssecken abziehen (Fliesenkleber wird unterbrochen).



Fliesen und Fugen



Wannenoberflächenschutzstreifen entfernen, Silikonfuge anbringen.